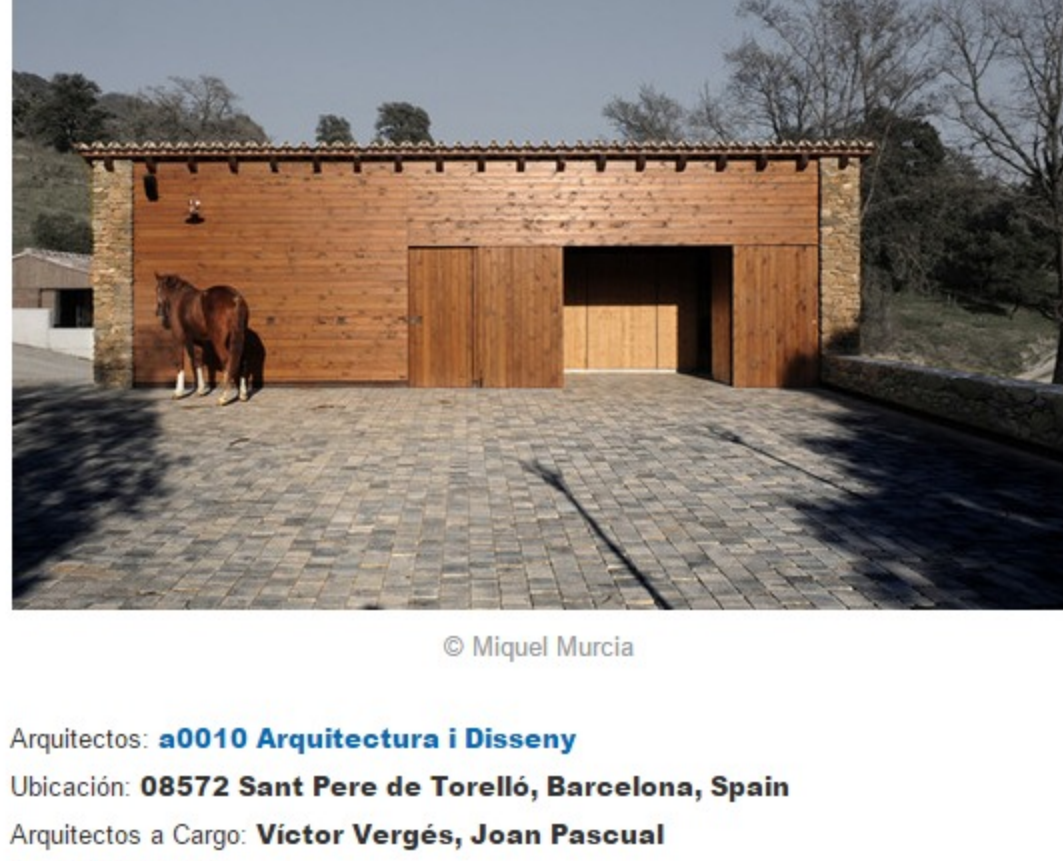


Zona Annexa Masia Redortra / a0010 Arquitectura i Disseny



© Miquel Murcia

Arquitectos: **a0010 Arquitectura i Disseny**

Ubicación: **08572 Sant Pere de Torelló, Barcelona, Spain**

Arquitectos a Cargo: **Victor Vergés, Joan Pascual**

Área: **319.0 m2**

Año Proyecto: **2009**

Fotografías: **Miquel Murcia**



Aparejador: **Joaquim Miralles**

Constructor: **Ignasi Vaqué**

Cliente/promotor: **Ciente particular**



© Miquel Murcia

La obra se trata de una construcción de una zona anexa de una masia (una nave para tractores + seis cuadras por caballos y una zona de baño y duchas).

Un juego de volúmenes construidos que se articulan para acotar y delimitar el espacio de uso exterior. Un conjunto de 3 naves y una plaza que crean una zona anexa a la masia con entidad propia de funcionamiento.

Existe una diferenciación del tratamiento de los materiales de cada zona como vía de conseguir coherencia con el uso de misma.



© Miquel Murcia

Materiales y productos usados en esta obra

- Piedra natural
- Madera de pino
- Plaza, accesos y interior zona almacenamiento material hípico. Breinco, piezas de tres medidas tegula art.
- Baño y bestidor madera ipe.

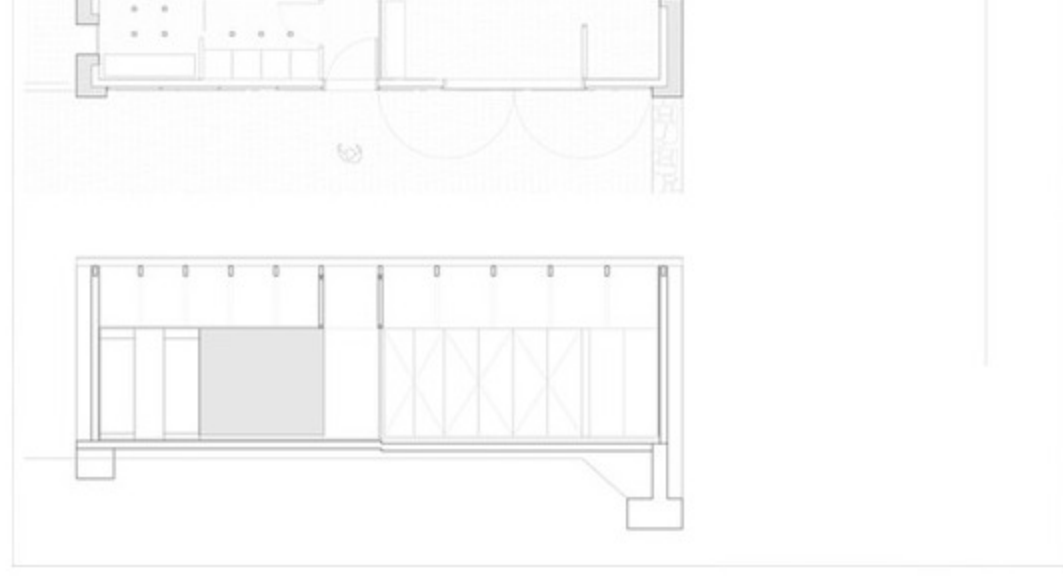


© Miquel Murcia

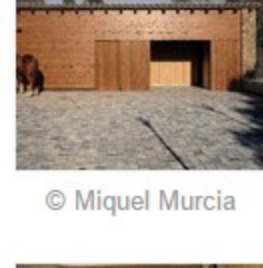
Todo el proyecto los remates, zócalos y cambio de materiales están resueltos con perfilera de acero, tapas plegadas.

Hormigón para muros de contención

Gero para duchas, baño y sala almacenaje



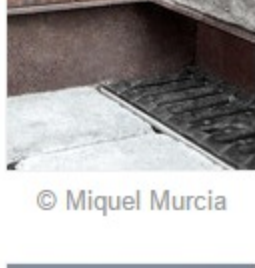
planta 2



© Miquel Murcia



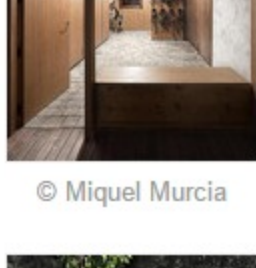
© Miquel Murcia



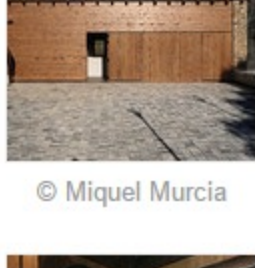
© Miquel Murcia



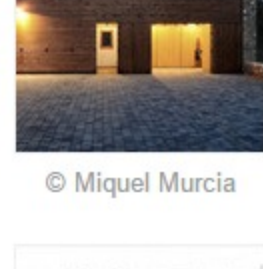
© Miquel Murcia



© Miquel Murcia



© Miquel Murcia



© Miquel Murcia



© Miquel Murcia



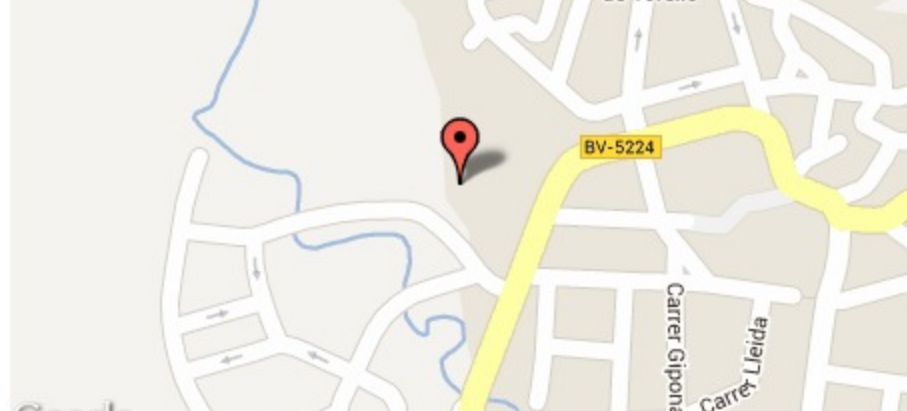
© Miquel Murcia



planta 1



planta 2



Ubicación para ser utilizado sólo como referencia. Podría indicar ciudad / país, pero la dirección no exacta.

Cita:

"Zona Annexa Masia Redortra / a0010 Arquitectura i Disseny" 14 feb 2011. [Plataforma Arquitectura](http://www.plataformaarquitectura.cl/).

Accedido el 1 Dic 2015. <<http://www.plataformaarquitectura.cl/cl/02-75401/zona-annexa-masia-redortra-a0010-arquitectura-i-disseny>>